

Análisis sobre la Coparticipación Impositiva a los Municipios y Comunas de la Provincia

período 1988-2006

El presente estudio pretende reflejar las coparticipaciones por tributos nacionales y provinciales a los Municipios y Comunas de la Provincia en el período 1988 a 2006.

Para llegar a conocer los valores nominales transferidos se hizo necesario, en los últimos ejercicios, producir la agregación de los importes transferidos automáticamente por el Nuevo Banco de Santa Fe S.A. (coparticipación directa), de aquellos otros cuya entrega se efectúa a través de la Tesorería General de la Provincia (coparticipación indirecta).

Pertenecen básicamente al primer grupo los Impuestos al Patrimonio (Inmobiliario) y la Patente sobre Vehículos Automotores. Por su parte, los indirectos son los Impuestos a los Ingresos Brutos y los Federales. Se suman a este último grupo, en algunos ejercicios, un conjunto menor de otros tributos (Carreras e Hipódromos, Billetes de Lotería, Patentes Automotores de ejercicios anteriores, etc.) de escasa relevancia numérica. Los valores incluidos en esta serie presentan una leve distorsión con relación a los que figuran en las Cuentas de Inversión que elabora la Contaduría General de la Provincia. Ello es así, porque carecen de los ajustes definitivos producidos con posterioridad a los datos que provisoriamente sirvieron de base para la elaboración de este trabajo.

El tema de la coparticipación a los entes locales está fuertemente ligado a los niveles recaudatorios de la Provincia y de la Nación. Por ello las conclusiones a que se arribe no difieren sustancialmente de las globales que muestra la evolución económica-financiera de los otros estamentos del país. No obstante lo anterior, a partir del ejercicio 2005 se produce una sustantiva modificación en la metodología de distribución de los Impuestos Nacionales y de Ingresos Brutos, cuyas normas pueden ser consultadas en el capítulo pertinente.

En primer lugar se efectúa un detalle analítico por Municipios o Comunas de las coparticipaciones nominales totales recibidas en cada uno de los ejercicios considerados, tanto a valores corrientes como actualizados a diciembre de 2006.

Posteriormente se efectúa la evolución de los valores precedentes tomando como base 100 el año de origen de la serie o de la creación del ente.

Las mismas cifras se promedian a continuación considerando los períodos de gobiernos constitucionales transcurridos, el que va de 1988 a 1991 (gestión del Gobernador Reviglio), el período 1992 a 1995 (gestión del Gobernador Reutemann), el período 1996 a 1999 (gestión del Gobernador Obeid), el período 2000 a 2003 (gestión del Gobernador Reutemann) y el período 2004 a 2006 (gestión del Gobernador Obeid). Se obtienen las diferencias en valores absolutos y relativos por cada uno de los Municipios y Comunas de las coparticipaciones recibidas en la última gestión gubernamental con respecto al promedio de los cuatro gobiernos constitucionales anteriores.

Con relación a la coparticipación del último ejercicio se la comparó con la población existente en cada localidad y departamento, según datos suministrados por el Instituto Provincial de Estadística y Censos, determinando las transferencias por habitante realizadas por parte de la Provincia.

A nivel departamental y por localidad se realiza a posteriori un análisis por tributos provinciales y nacionales coparticipados en valores corrientes de los trece últimos ejercicios.

El estudio se completa con un conjunto de gráficos y mapas que muestran evoluciones y estructuras de los valores transferidos.

También se incorpora un análisis regional de las coparticipaciones otorgadas para verificar el grado de distribución de las mismas en el ámbito provincial.

Se incluye por último un anexo de la actual legislación en materia de coparticipación de tributos nacionales y provinciales.

Del análisis de los cuadros elaborados podemos inducir que, a valores actualizados a diciembre de 2006, el mejor año de la serie considerada es 2006 con más de \$ 800 millones coparticipados por la Provincia y duplicando las transferencias producidas en el año 1989.

A niveles departamentales los mejores años de coparticipación para cada uno de ellos son los siguientes: Caseros y General López el año 1992, Iriondo y La Capital el año 1999, Constitución el año 2000 y los demás departamentos el año 2006.

Existe una situación que merece destacarse: el Departamento Rosario creció un 93% en el período que abarca la serie de diecinueve años, siendo el de mayor aumento registrado. Por su parte los departamentos de Caseros y General López recibieron en el 2006 menos que en el primer año de la serie. Si consideramos la situación de cada ente local vemos que Aarón Castellanos, Colonia Christoffersen y Cañada del Ucle (Departamento General López) pasaron de la relación 100 en 1988 a 35 en el primer caso, 36 en el segundo y 40 en el último en el año 2006 perdiendo todas más del 60% de sus recursos coparticipados. En el otro extremo se encuentran Sauce Viejo (Departamento La Capital) con 239%, Tacuarendí (Departamento Gral. Obligado) 225% y Frontera (Departamento Castellanos) con 215%, en los cuales su coparticipación creció más de un 200% y la Municipalidad de Funes (Departamento Rosario) creció un 280% según la serie correspondiente.

Se debe tener presente que para el ejercicio 1999 se sancionó la Ley Provincial Nro. 11.697 y para el ejercicio 2003 la Ley Provincial N° 12.118, que establecieron un régimen de regularización y facilidades de pago para el ingreso de las obligaciones fiscales cuyo vencimiento hubiere operado hasta el 31 de agosto de 1999 y hasta el 30 de abril de 2003 respectivamente (comúnmente conocida con el término de moratoria impositiva), generando para esos ejercicios un cúmulo de recursos extraordinarios, tanto para las Municipalidades y Comunas como para la Provincia, e incidiendo en el año 2004 como consecuencia de los convenios de pago, pero en menor proporción.

En la participación que le corresponde dentro del total, las Comunas disminuyeron la misma (del 33,8% en 1988 al 22% en 2006), ello en beneficio de los Municipales de 1ra. categoría (Santa Fe y Rosario, que pasaron del 36,3% al 42,5%) y de los Municipios de 2da. categoría (que también ganaron posición en la masa participada, del 30% en 1988 a 35,5 % en el 2006).

La media provincial establece para el año 2006 que en materia de coparticipación cada habitante recibe en concepto de impuesto transferido por la Provincia anualmente \$ 250,51. Por supuesto que considerando individualmente cada localidad las diferencias son excesivamente marcadas. En la Comuna de San Bernardo del Departamento San Justo sus 88 habitantes reciben anualmente \$ 1.158,20 cada uno. En el otro extremo se encuentran la Municipalidad de Villa Gobernador Galvez del Departamento Rosario recibiendo \$136,18 por habitante por año.

Por último, y continuando con el análisis de la coparticipación anual por habitante distribuida por la Provincia a los Municipios y Comunas se puede inferir que en el año 2006 las Comunas con menos de 500 habitantes que suman 20,886 ciudadanos, reciben en promedio cada uno \$ 538,15 en contraposición con el promedio de los \$ 235,20 que reciben los 1.149.236 habitantes de la mayoría de las Municipalidades de 2da. Categoría.

Retomando el análisis de las Comunas con menos de 500 habitantes y comparando la sumatoria de la población de las mismas con la localidad que más se asimila por cantidad de habitantes –Municipalidad de Vera– vemos que cada uno de los ciudadanos de aquellas localidades reciben en promedio \$ 538,15 y los ciudadanos de Municipalidad de Vera reciben \$ 195,87, que traducidos a pesos la diferencia es de \$ 342,28, es decir un 170 % más.

Si analizamos en el 2006 las dos distintas metodologías de transferencias de impuestos vigentes en la Provincia; a valores corrientes; vemos que la coparticipación de impuesto directa es de 294 millones de pesos y la indirecta de 482 millones de pesos.

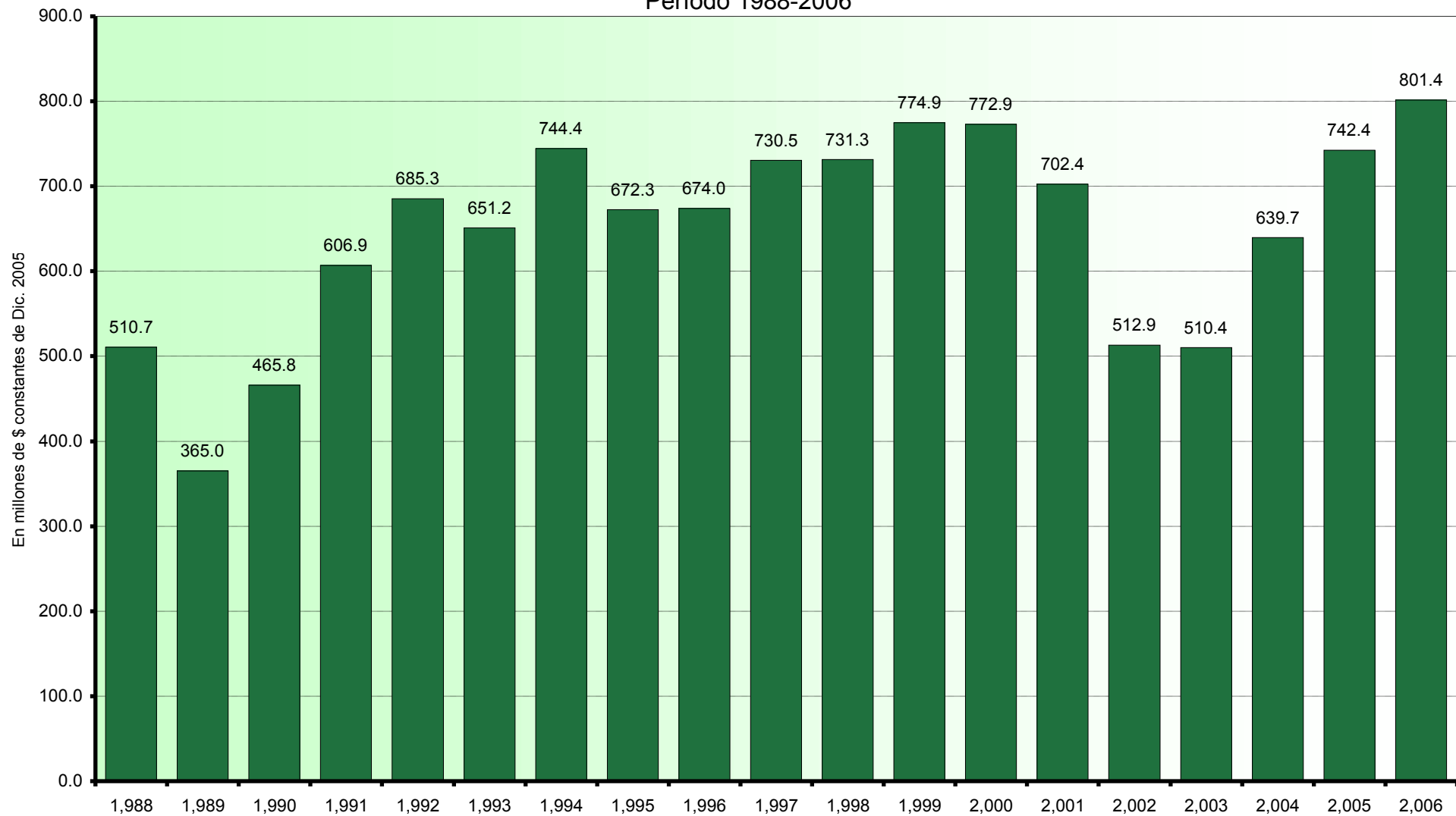
Los siete Departamentos del sur de la Provincia, y en atención a las potencialidades económicas de que disponen y en un marco de coparticipación no redistributivo, acumulan el 60% de los recursos transferidos contra solamente un 12% de los siete departamentos del norte.

Las conclusiones precedentes son parciales atendiendo a que las mismas deben ser compatibilizadas con los restantes ingresos de los entes locales, provenientes de sus propios recursos corrientes, de los derivados del endeudamiento (uso del crédito) obtenido y los provenientes de sus recursos de capital. Ellos deberán ser confrontados con su esquema erogativo para que a partir de ello se dimensione su real situación económica-financiera.

De todas maneras, el estudio que se agrega permite vislumbrar la evolución de una de las principales variables de ingresos que es constante preocupación tanto del estamento superior que los participa como de quienes los recepcionan para hacer frente a su cúmulo de necesidades.

1. Coparticipación por departamento, [en valores corrientes](#). Período 1988 a 2006.
2. Coparticipación por departamento, [en miles de pesos constantes](#) de diciembre de 2006. Período 1988 a 2006.
3. [Gráfico de la coparticipación total](#), en millones de pesos constantes de diciembre de 2006. Período 1988 a 2006.
4. [Evolución de la Coparticipación](#) base 100 Año 1988.
5. [Participación](#) de cada uno de los departamentos (agrupados por zona) respecto del total. Período 1988 a 2006.
6. [Gráfico de la coparticipación por zona](#), en millones de pesos constantes de diciembre de 2006. Período 1988 a 2006.
7. [Gráfico de la coparticipación por Municipios de 1ra. 2da. y Comunas](#), en millones de pesos constantes de diciembre de 2006 Período 1988 a 2006.
8. Coparticipación por departamento del [Impuesto Inmobiliario](#) en miles de pesos corrientes. Período 1994-2006. Mapa correspondiente.
9. Coparticipación por departamento de [Patente Automotor](#), en miles de pesos corrientes. Período 1994-2006. Mapa correspondiente.
10. Coparticipación por departamento del [Régimen federal](#), en miles de pesos corrientes. Período 1994-2006. Mapa correspondiente.
11. Coparticipación por departamento de [Ingresos Brutos](#), en miles de pesos corrientes. Período 1994-2006. Mapa correspondiente.
12. Coparticipación por departamento [por impuesto](#), en miles de pesos corrientes. Año 2006.
13. [Participación relativa](#) por departamento de los impuestos. Año 2006.
14. [Coparticipación anual por habitante](#) por departamento, en pesos constantes. Año 2006. [mapa](#) correspondiente.

PROVINCIA DE SANTA FE
Coparticipación a Municipios y Comunas
Período 1988-2006



Dirección General de Programación y Estadística Hacendal

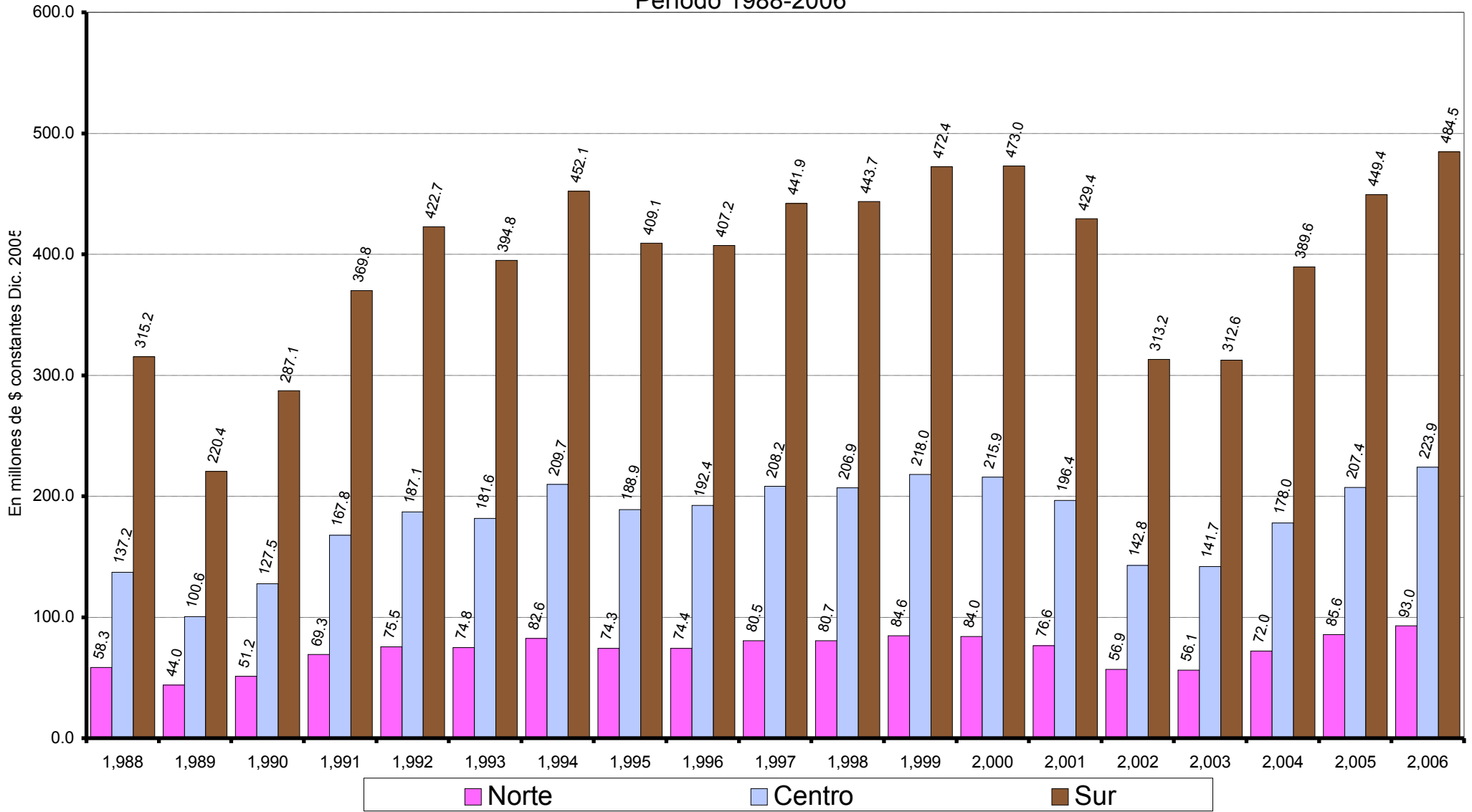
PROVINCIA DE SANTA FE**ESTUDIO SOBRE LA COPARTICIPACION A MUNICIPALIDADES Y COMUNAS - PERIODO:1988-2006****AÑO 1988 = base100 - RESUMEN POR DEPARTAMENTOS**

DEPARTAMENTO	1.988	1.989	1.990	1.991	1.992	1.993	1.994	1.995	1.996	1.997	1.998	1.999	2.000	2.001	2.002	2003	2.004	2.005	2.006
BELGRANO	100.00	67.98	85.90	95.34	107.44	91.13	108.51	95.78	95.82	102.73	101.18	108.09	108.69	98.57	72.36	73.88	93.00	107.44	115.55
CASEROS	100.00	62.30	82.62	92.48	104.76	89.65	104.21	92.48	92.15	99.79	98.40	104.31	103.71	92.49	68.13	70.44	84.55	91.38	96.56
CASTELLANOS	100.00	74.78	97.72	125.18	142.43	136.68	159.16	144.74	148.38	159.87	159.04	168.40	164.73	148.83	108.17	109.27	135.89	159.31	175.24
CONSTITUCION	100.00	66.08	85.56	101.12	113.10	99.04	116.41	104.25	103.82	111.53	112.11	120.33	122.78	111.60	78.64	80.75	98.96	113.20	121.91
GARAY	100.00	70.82	86.26	112.24	118.18	116.25	135.48	117.50	117.45	126.94	127.06	136.81	133.72	122.55	91.34	88.30	117.70	143.13	160.49
GRAL. LOPEZ	100.00	61.85	81.26	88.55	104.89	85.21	99.47	88.34	89.92	96.36	95.60	100.79	100.33	89.08	65.39	66.48	81.06	91.92	97.30
GRAL. OBLIGADO	100.00	80.59	94.57	139.38	149.33	151.89	164.62	150.01	150.86	163.48	164.44	171.33	171.02	156.01	115.85	116.00	148.54	176.20	191.72
IRIONDO	100.00	63.76	86.47	95.42	107.05	93.00	106.95	94.90	96.19	102.87	101.28	109.82	108.48	97.24	70.58	71.37	87.96	98.87	106.60
LA CAPITAL	100.00	73.38	93.17	127.38	141.40	141.02	161.56	144.63	150.05	163.53	161.73	169.01	167.89	152.43	110.38	108.91	136.49	158.80	168.76
LAS COLONIAS	100.00	71.52	88.17	114.30	125.73	124.31	141.87	129.57	126.77	137.03	138.09	148.07	147.30	135.02	98.30	97.65	122.47	144.27	159.07
9 DE JULIO	100.00	74.17	81.16	106.33	115.82	115.81	127.51	112.63	114.40	123.34	122.77	130.24	131.29	120.54	89.49	87.83	110.12	131.87	142.65
ROSARIO	100.00	74.80	97.50	137.63	157.50	154.45	174.95	159.79	158.00	172.44	174.51	185.57	186.07	169.75	123.67	122.29	153.19	178.51	193.59
SAN CRISTOBAL	100.00	71.53	84.90	106.10	119.09	113.39	126.69	113.07	112.75	122.20	121.88	127.26	125.93	113.77	84.76	83.41	106.13	127.02	138.10
SAN JAVIER	100.00	75.83	83.08	118.69	127.72	128.59	138.91	125.26	123.64	133.42	134.94	140.89	140.27	128.52	96.34	93.64	122.88	146.42	159.12
SAN JERONIMO	100.00	72.60	89.82	116.56	128.70	119.35	140.46	125.79	124.93	132.62	132.80	141.03	141.12	128.10	93.87	91.74	117.61	135.67	149.61
SAN JUSTO	100.00	71.74	86.88	107.27	121.39	111.72	128.48	116.53	117.07	126.49	127.21	133.45	133.04	121.17	88.01	86.22	108.98	123.11	133.81
SAN LORENZO	100.00	73.14	91.53	119.29	132.25	129.14	149.23	134.77	134.41	145.46	144.33	155.22	154.85	142.50	105.19	103.86	133.38	154.21	165.44
SAN MARTIN	100.00	73.40	92.24	109.87	123.61	109.19	129.02	116.26	114.07	121.57	121.20	128.35	126.36	116.74	86.35	86.14	109.86	126.88	136.16
VERA	100.00	77.06	85.30	117.54	124.33	130.13	142.03	126.34	125.51	135.66	135.44	143.04	139.47	128.47	96.04	93.25	123.46	150.99	162.00
TOTAL	100.00	71.47	91.20	118.84	134.18	127.51	145.76	131.63	131.96	143.03	143.18	151.73	151.32	137.53	100.41	99.93	125.24	145.36	156.92

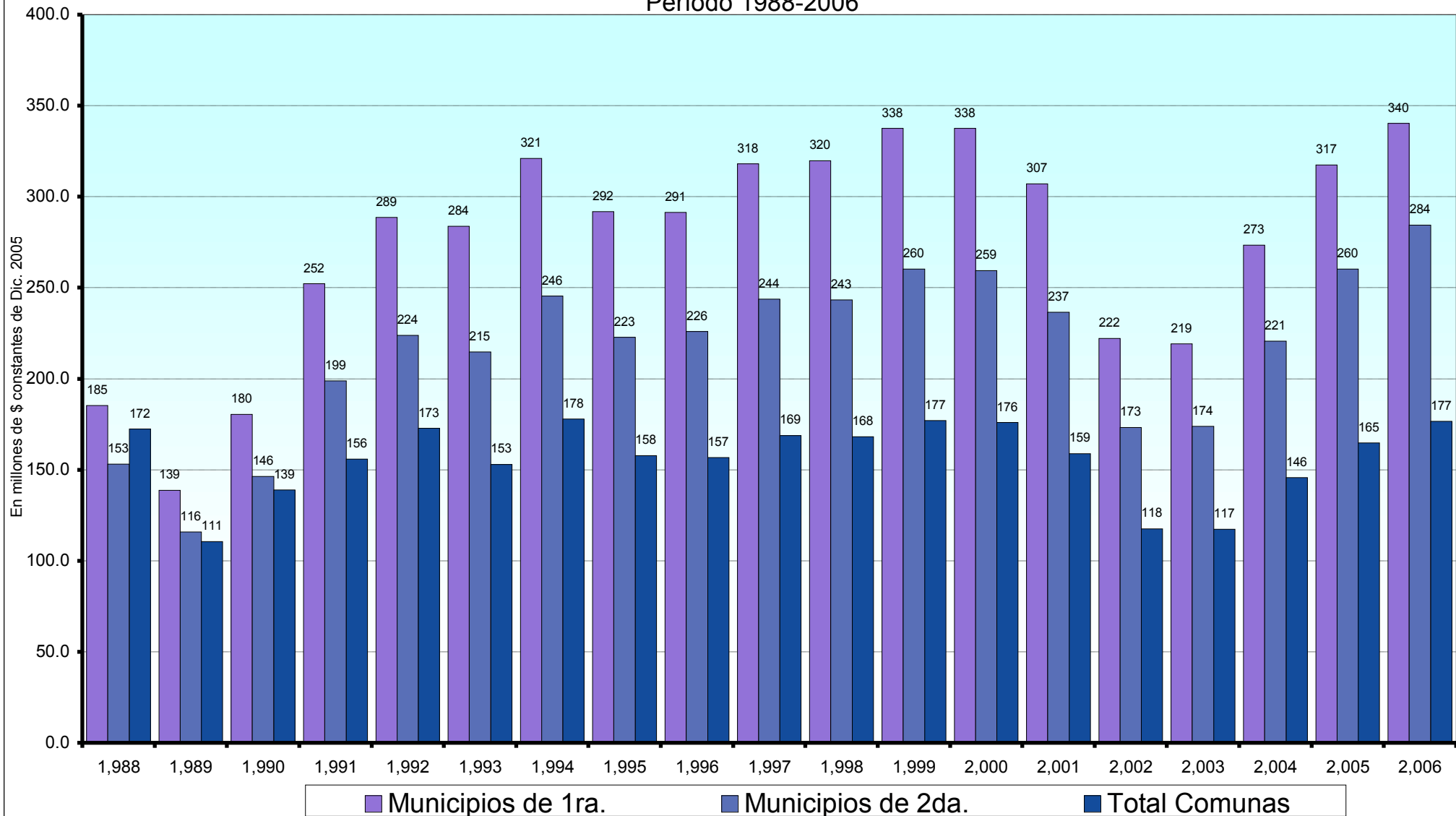
PROVINCIA DE SANTA FE

Coparticipación a Municipios y Comunas

Período 1988-2006



PROVINCIA DE SANTA FE
 Coparticipación a Municipios y Comunas
 Período 1988-2006



PROVINCIA DE SANTA FE

ESTUDIO SOBRE LA COPARTICIPACION A MUNICIPALIDADES Y COMUNAS - PERIODO 1994 A 2006

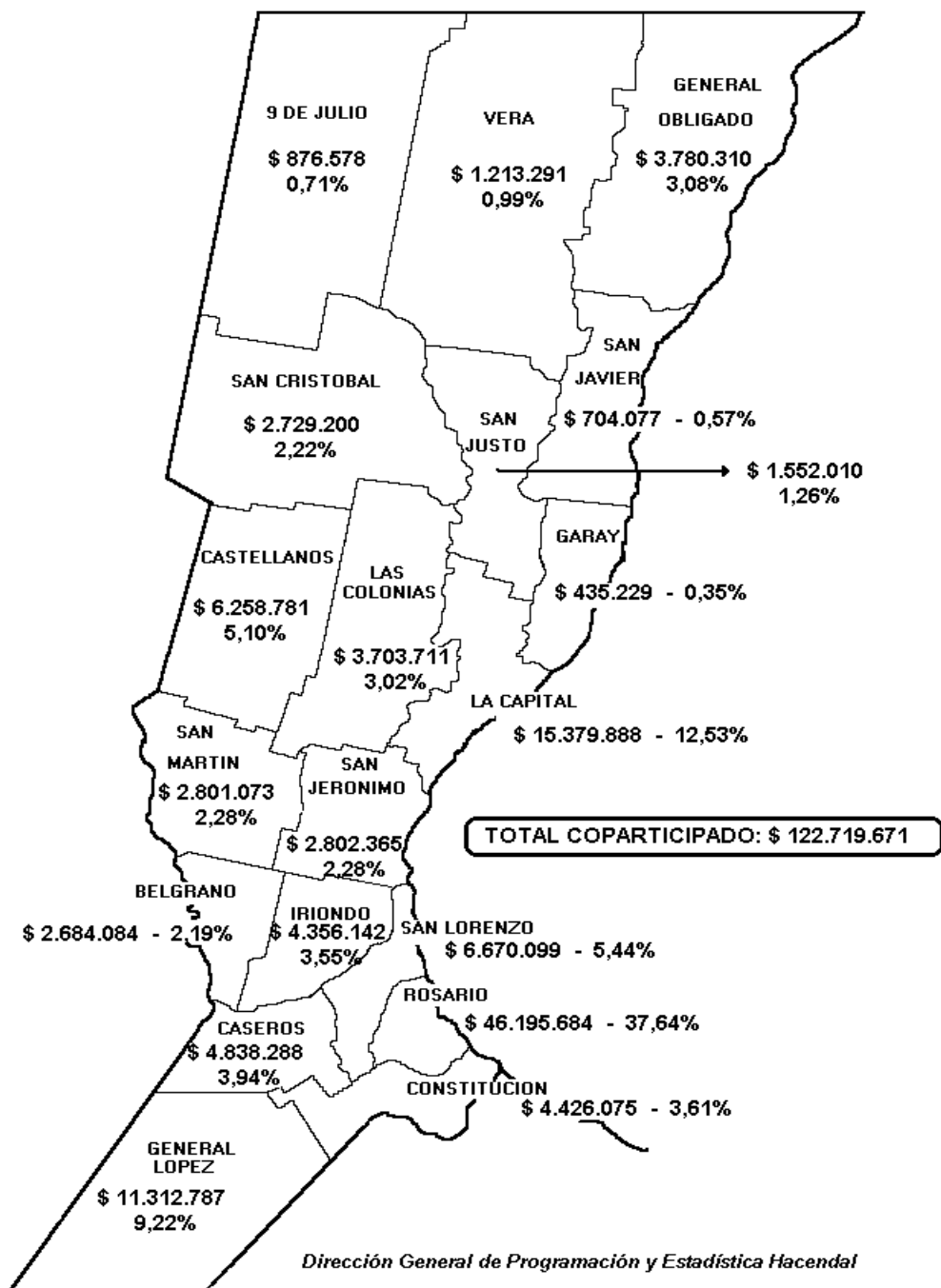
RESUMEN POR DEPARTAMENTOS - Transferencias en valores corrientes y nominales - **Impuesto Inmobiliario**

DEPARTAMENTO	1.994	1.995	1.996	1.997	1.998	1.999	2.000	2.001	2.002	2003	2.004	2.005	2.006
BELGRANO	2,023	1,907	1,951	2,097	1,998	2,229	2,422	2,035	2,279	2,487	2,836	2,538	2,684
CASEROS	3,809	3,618	3,713	4,001	3,826	4,188	4,388	3,673	4,175	4,654	5,291	4,578	4,838
CASTELLANOS	4,384	4,121	4,758	5,023	4,521	5,046	5,365	4,503	5,130	5,599	6,430	5,890	6,259
CONSTITUCION	3,242	3,057	3,145	3,398	3,297	3,576	3,831	3,216	3,589	3,987	4,598	4,192	4,426
GARAY	395	340	338	363	350	400	393	327	375	391	448	399	435
GENERAL LOPEZ	8,888	8,256	8,630	9,305	8,877	9,755	10,231	8,502	9,523	10,489	11,940	10,719	11,313
GENERAL OBLIGADO	2,405	2,325	2,403	2,606	2,611	2,832	3,123	2,603	3,049	3,287	3,832	3,550	3,780
IRIONDO	3,235	3,043	3,204	3,455	3,300	3,674	3,882	3,235	3,612	4,002	4,585	4,132	4,356
LA CAPITAL	10,343	9,822	10,530	11,469	11,752	12,699	13,388	11,127	12,751	13,734	15,301	14,262	15,380
LAS COLONIAS	2,619	2,454	2,510	2,705	2,651	2,995	3,209	2,698	3,095	3,363	3,844	3,475	3,704
9 DE JULIO	692	624	651	708	679	740	788	658	757	784	890	818	877
ROSARIO	31,991	30,342	32,071	34,899	35,643	37,716	40,041	33,503	38,096	41,404	47,533	43,676	46,196
SAN CRISTOBAL	2,125	1,949	2,028	2,188	2,087	2,245	2,330	1,931	2,250	2,407	2,722	2,605	2,729
SAN JAVIER	528	494	504	546	535	587	619	509	604	646	736	660	704
SAN JERONIMO	2,104	1,955	1,975	2,125	2,071	2,348	2,529	2,105	2,390	2,570	2,938	2,643	2,802
SAN JUSTO	1,262	1,171	1,206	1,300	1,260	1,372	1,445	1,199	1,348	1,447	1,653	1,458	1,552
SAN LORENZO	4,604	4,519	4,570	4,900	4,652	5,332	5,769	4,867	5,519	6,064	6,956	6,273	6,670
SAN MARTIN	2,191	2,042	2,052	2,217	2,145	2,374	2,516	2,098	2,425	2,623	3,002	2,681	2,801
VERA	978	863	881	954	913	1,009	1,020	851	1,033	1,094	1,244	1,147	1,213
TOTAL	87,818	82,902	87,120	94,259	93,168	101,116	107,289	89,640	102,000	111,030	126,782	115,694	122,720

FUENTE:

Cifras provisorias suministradas por la Administración Provincial de Impuestos (Coparticipación Directa e Indirecta) y por la Contaduría General de la Provincia, en relación con los ajustes realizados en cada uno de los Tributos.

PROVINCIA DE SANTA FE
Impuesto Inmobiliario
COPARTICIPACION 2006



PROVINCIA DE SANTA FE

ESTUDIO SOBRE LA COPARTICIPACION A MUNICIPALIDADES Y COMUNAS - PERIODO 1994 A 2006

RESUMEN POR DEPARTAMENTOS - Transferencias en valores corrientes y nominales - **Patente Automotor**

DEPARTAMENTO	1.994	1.995	1.996	1.997	1.998	1.999	2.000	2.001	2.002	2003	2.004	2.005	2.006
BELGRANO	1,177	1,139	1,186	1,334	1,292	1,339	1,289	1,153	1,249	1,837	2,268	3,091	3,784
CASEROS	2,470	2,473	2,457	2,778	2,704	2,729	2,641	2,294	2,402	3,451	4,367	5,579	6,748
CASTELLANOS	4,118	4,522	4,286	4,686	4,753	4,886	4,757	4,266	4,307	5,651	7,063	9,721	11,887
CONSTITUCION	2,049	2,183	2,180	2,456	2,552	2,744	2,789	2,604	2,452	3,379	4,190	5,717	7,101
GARAY	140	160	159	187	189	209	202	181	192	226	255	340	446
GENERAL LOPEZ	4,821	5,046	5,258	5,703	5,953	5,925	5,691	4,924	5,193	7,100	8,688	11,958	14,656
GENERAL OBLIGADO	1,879	2,116	2,193	2,468	2,457	2,472	2,412	2,114	2,253	3,042	3,640	4,794	5,825
IRIONDO	1,646	1,674	1,717	1,834	1,772	1,892	1,716	1,544	1,576	2,192	2,760	3,717	4,722
LA CAPITAL	8,422	9,322	9,508	11,101	10,646	10,791	10,624	9,439	9,256	11,594	14,220	18,634	22,640
LAS COLONIAS	2,288	2,535	2,404	2,738	2,721	2,858	2,729	2,474	2,526	3,219	4,056	5,577	6,973
9 DE JULIO	245	270	297	334	324	357	372	322	372	505	544	773	1,012
ROSARIO	21,735	24,218	22,602	25,943	24,849	27,968	26,999	24,321	24,768	31,040	37,808	49,711	60,994
SAN CRISTOBAL	1,132	1,222	1,187	1,357	1,348	1,403	1,340	1,181	1,288	1,630	2,130	2,961	3,750
SAN JAVIER	211	237	230	271	290	290	289	267	300	349	428	572	674
SAN JERONIMO	1,486	1,630	1,580	1,685	1,702	1,753	1,716	1,527	1,574	1,893	2,445	3,165	4,037
SAN JUSTO	656	761	756	847	868	865	854	789	803	999	1,292	1,614	2,023
SAN LORENZO	2,661	2,841	2,691	3,038	3,074	3,333	3,158	2,882	3,018	3,868	4,799	6,347	8,010
SAN MARTIN	1,742	1,856	1,766	1,884	1,864	1,943	1,798	1,715	1,848	2,376	3,067	4,157	5,075
VERA	375	424	414	483	504	583	528	489	541	632	778	1,081	1,300
TOTAL	59,252	64,629	62,870	71,126	69,864	74,341	71,906	64,485	65,917	84,983	104,799	139,510	171,658

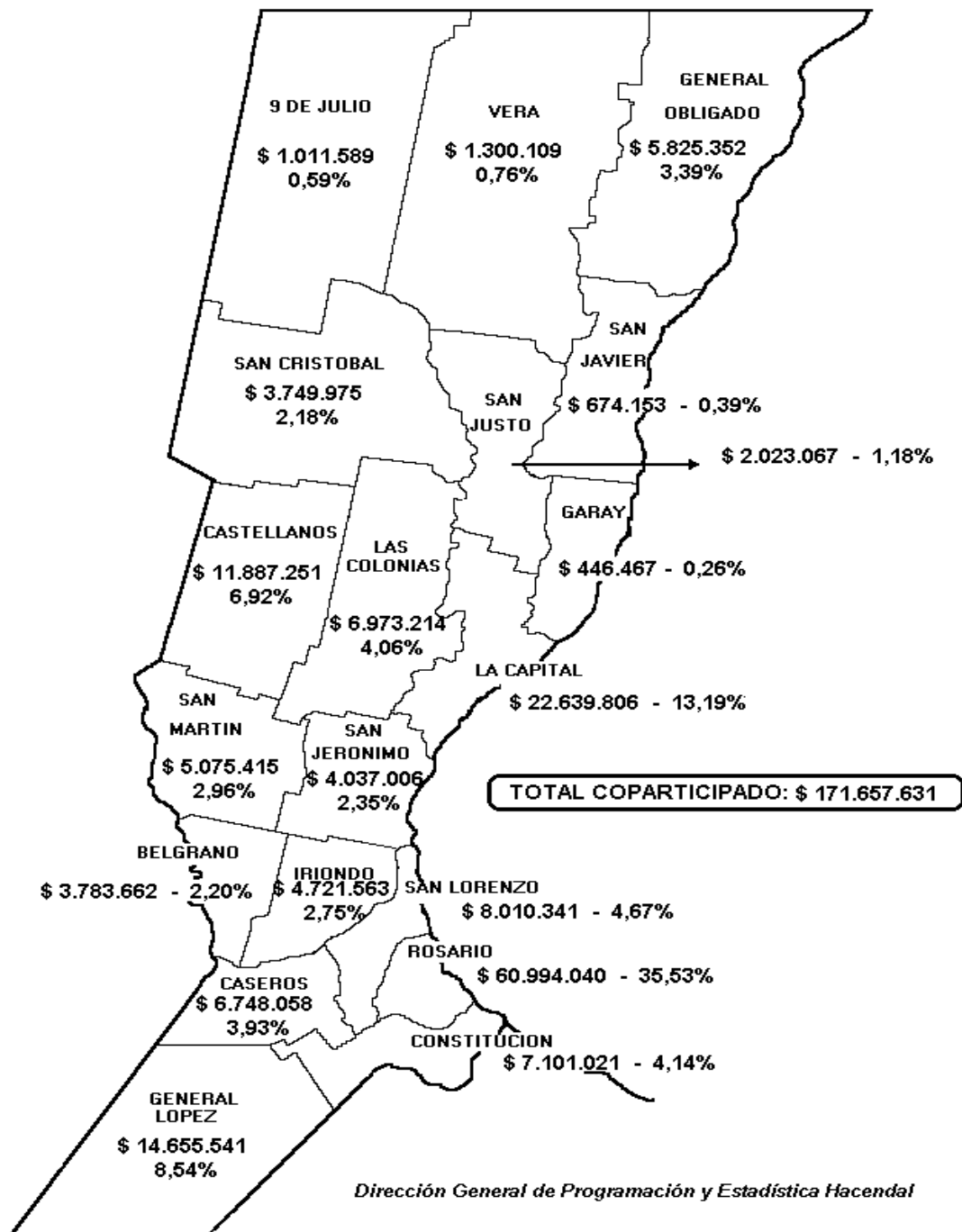
FUENTE:

Cifras provisorias suministradas por la Administración Provincial de Impuestos (Coparticipación Directa e Indirecta) y por la Contaduría General de la Provincia, en relación con los ajustes realizados en cada uno de los Tributos.

PROVINCIA DE SANTA FE

Patente Automotor

COPARTICIPACION 2006



PROVINCIA DE SANTA FE

ESTUDIO SOBRE LA COPARTICIPACION A MUNICIPALIDADES Y COMUNAS - PERIODO 1994 A 2006

RESUMEN POR DEPARTAMENTOS - Transferencias en valores corrientes y nominales - Régimen Federal

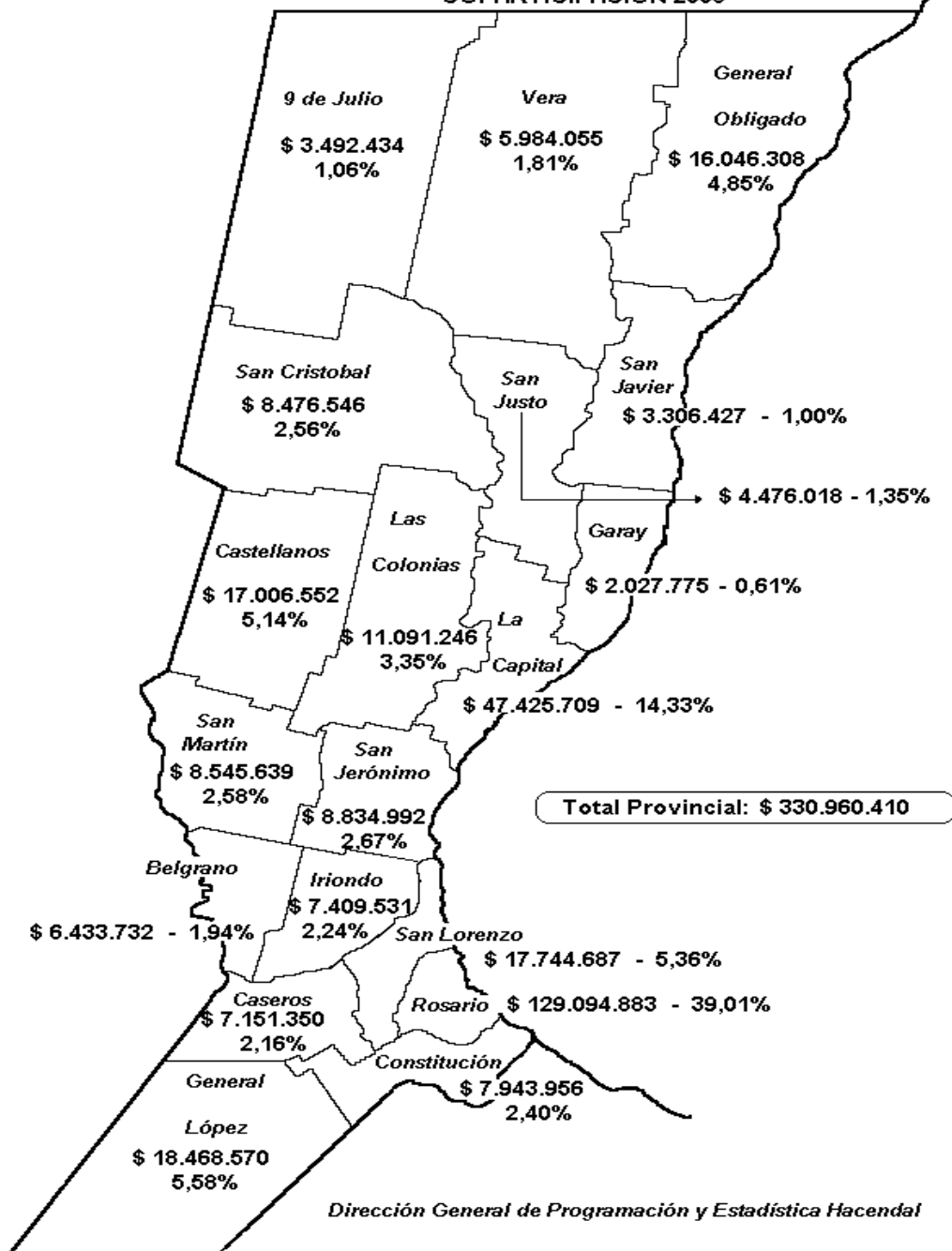
DEPARTAMENTO	1.994	1.995	1.996	1.997	1.998	1.999	2.000	2.001	2.002	2003	2.004	2.005	2.006
BELGRANO	1,971	1,882	2,003	2,188	2,158	2,143	2,143	1,925	2,182	2,152	3,341	5,251	6,434
CASEROS	2,376	2,260	2,430	2,677	2,655	2,619	2,613	2,343	2,685	2,661	3,858	5,920	7,151
CASTELLANOS	5,115	4,817	5,301	5,968	6,039	5,965	5,753	5,083	5,822	5,796	8,626	13,433	17,007
CONSTITUCION	2,559	2,417	2,583	2,798	2,749	2,730	2,781	2,465	2,767	2,754	4,133	6,476	7,944
GARAY	528	498	543	601	597	594	597	538	625	618	996	1,607	2,028
GENERAL LOPEZ	5,771	5,511	5,974	6,585	6,360	6,215	6,234	5,571	6,383	6,381	9,710	15,353	18,469
GENERAL OBLIGADO	4,893	4,674	5,027	5,596	5,531	5,490	5,459	4,891	5,619	5,553	8,392	13,019	16,046
IRIONDO	2,244	2,148	2,310	2,555	2,530	2,526	2,524	2,251	2,544	2,521	3,821	6,020	7,410
LA CAPITAL	15,712	14,516	16,329	17,998	17,310	17,111	17,052	15,276	17,414	17,185	25,886	39,766	47,426
LAS COLONIAS	3,341	3,184	3,390	3,722	3,730	3,722	3,746	3,379	3,840	3,773	5,644	8,845	11,091
9 DE JULIO	1,080	1,032	1,112	1,233	1,224	1,221	1,225	1,113	1,258	1,239	1,855	2,895	3,492
ROSARIO	37,645	36,158	38,668	43,089	43,225	42,614	43,300	39,043	44,406	43,936	66,269	104,325	129,095
SAN CRISTOBAL	2,580	2,466	2,650	2,944	2,935	2,874	2,886	2,574	2,938	2,908	4,374	6,892	8,477
SAN JAVIER	985	951	1,011	1,117	1,107	1,097	1,095	981	1,121	1,111	1,714	2,679	3,306
SAN JERONIMO	2,710	2,538	2,760	3,022	2,981	2,942	2,937	2,636	3,020	2,985	4,565	7,069	8,835
SAN JUSTO	1,387	1,326	1,444	1,603	1,594	1,583	1,579	1,413	1,604	1,580	2,366	3,637	4,476
SAN LORENZO	5,224	4,920	5,425	6,049	5,955	5,835	5,813	5,294	6,101	5,961	9,375	14,708	17,745
SAN MARTIN	2,702	2,567	2,762	3,040	3,008	2,973	2,975	2,681	3,050	3,024	4,604	7,025	8,546
VERA	1,790	1,725	1,849	2,051	2,018	1,979	1,980	1,773	2,013	1,992	3,103	4,942	5,984
TOTAL	100,616	95,591	103,569	114,837	113,707	112,233	112,691	101,229	115,391	114,129	172,631	269,863	330,960

FUENTE:

Cifras provisorias suministradas por la Administración Provincial de Impuestos (Coparticipación Directa e Indirecta) y por la Contaduría General de la Provincia, en relación con los ajustes realizados en cada uno de los Tributos.

PROVINCIA DE SANTA FE
Régimen Federal

COPARTICIPACION 2006



PROVINCIA DE SANTA FE

ESTUDIO SOBRE LA COPARTICIPACION A MUNICIPALIDADES Y COMUNAS - PERIODO 1994 A 2006

RESUMEN POR DEPARTAMENTOS - Transferencias en valores corrientes y nominales - **Ingresos Brutos**

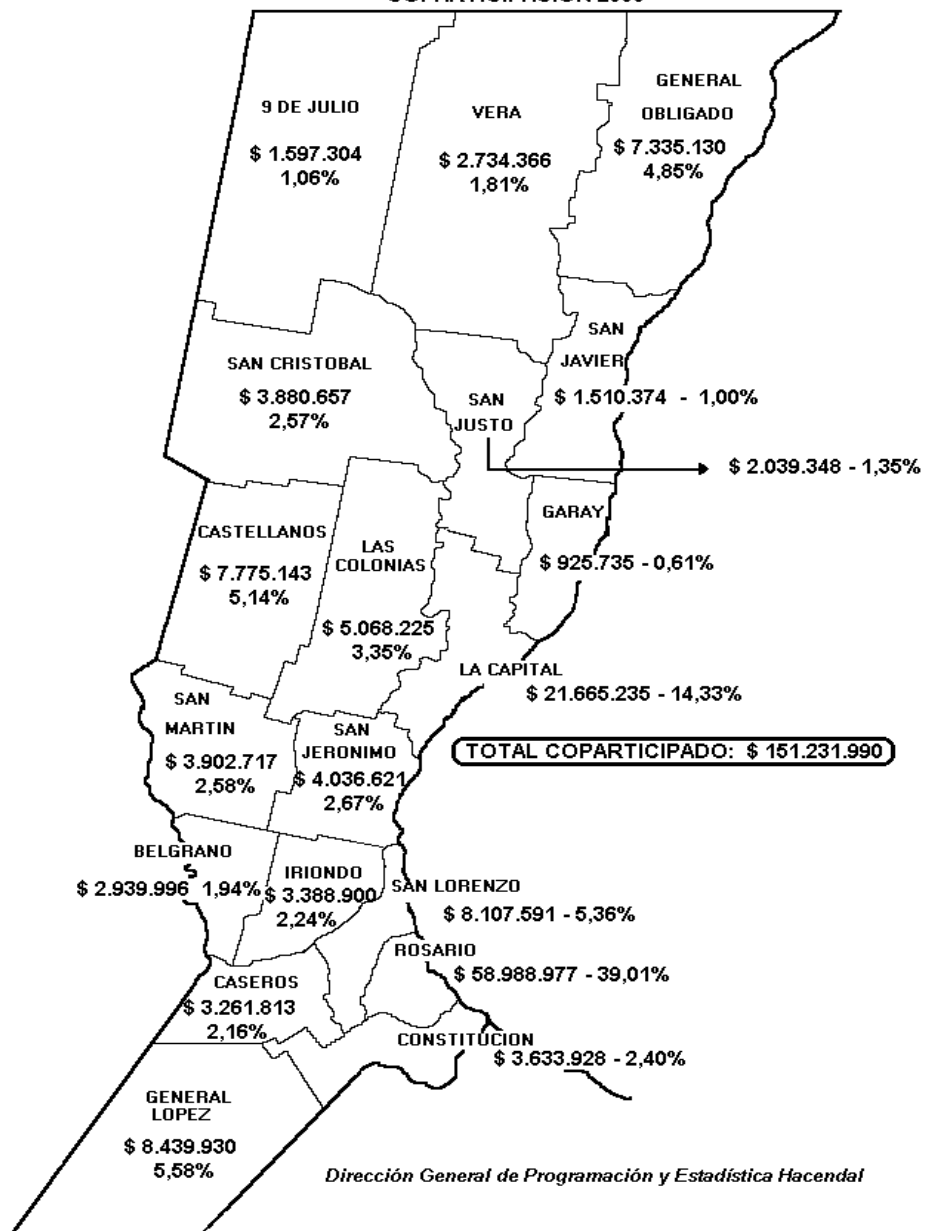
DEPARTAMENTO	1.994	1.995	1.996	1.997	1.998	1.999	2.000	2.001	2.002	2.003	2004	2.005	2.006
BELGRANO	1,146	1,099	1,002	986	982	988	984	984	979	1,448	2,110	2,433	2,940
CASEROS	1,381	1,319	1,215	1,207	1,208	1,208	1,200	1,198	1,204	1,788	2,430	2,739	3,262
CASTELLANOS	2,973	2,811	2,648	2,690	2,749	2,750	2,642	2,599	2,609	3,893	5,438	6,226	7,775
CONSTITUCION	1,487	1,411	1,292	1,261	1,251	1,259	1,277	1,258	1,241	1,851	2,605	3,003	3,634
GARAY	307	290	272	271	272	274	274	276	280	415	630	745	926
GENERAL LOPEZ	3,354	3,218	2,984	2,967	2,895	2,866	2,863	2,848	2,861	4,290	6,128	7,114	8,440
GENERAL OBLIGADO	2,844	2,729	2,512	2,522	2,517	2,531	2,507	2,502	2,520	3,731	5,292	6,034	7,335
IRIONDO	1,304	1,255	1,154	1,151	1,152	1,165	1,159	1,150	1,141	1,695	2,410	2,791	3,389
LA CAPITAL	9,132	8,464	8,155	8,109	7,878	7,890	7,831	7,812	7,814	11,559	16,306	18,423	21,665
LAS COLONIAS	1,942	1,859	1,695	1,678	1,698	1,717	1,720	1,727	1,722	2,533	3,560	4,098	5,068
9 DE JULIO	628	602	556	555	557	563	562	569	564	833	1,169	1,342	1,597
ROSARIO	21,880	21,118	19,324	19,421	19,673	19,651	19,885	19,955	19,914	29,520	41,813	48,338	58,989
SAN CRISTOBAL	1,500	1,440	1,324	1,327	1,336	1,325	1,325	1,316	1,318	1,955	2,757	3,198	3,881
SAN JAVIER	573	556	505	503	504	506	503	502	503	747	1,082	1,241	1,510
SAN JERONIMO	1,575	1,481	1,380	1,362	1,357	1,357	1,349	1,348	1,355	2,006	2,879	3,275	4,037
SAN JUSTO	806	774	721	723	725	730	725	722	720	1,061	1,492	1,682	2,039
SAN LORENZO	3,037	2,871	2,709	2,726	2,711	2,691	2,670	2,711	2,740	4,010	5,921	6,814	8,108
SAN MARTIN	1,571	1,499	1,381	1,370	1,369	1,371	1,366	1,370	1,368	2,035	2,902	3,254	3,903
VERA	1,041	1,008	924	924	918	912	909	906	903	1,339	1,961	2,290	2,734
TOTAL	58,481	55,804	51,753	51,753	51,753	51,753	51,753	51,753	51,753	76,706	108,885	125,037	151,232

FUENTE:

Cifras provisorias suministradas por la Administración Provincial de Impuestos (Coparticipación Directa e Indirecta) y por la Contaduría General de la Provincia, en relación con los ajustes realizados en cada uno de los Tributos.

PROVINCIA DE SANTA FE
Impuesto a los Ingresos Brutos

COPARTICIPACION 2006



Dirección General de Programación y Estadística Hacendar

PROVINCIA DE SANTA FE*ESTUDIO SOBRE LA COPARTICIPACION A MUNICIPALIDADES Y COMUNAS - AÑO 2006*

RESUMEN POR DEPARTAMENTOS - Transferencias en miles de pesos corrientes - Valores Nominales

DEPARTAMENTO	DIRECTA			INDIRECTA			TOTAL
	Inmobiliario	Patente	Subtotal	Régimen Federal	Ingresos Brutos	Subtotal	
BELGRANO	2,684,084	3,783,662	6,467,746	6,433,732	2,939,996	9,373,728	15,841,474
CASEROS	4,838,288	6,748,058	11,586,346	7,151,350	3,261,813	10,413,163	21,999,508
CASTELLANOS	6,258,781	11,887,251	18,146,033	17,006,552	7,775,143	24,781,695	42,927,727
CONSTITUCION	4,426,075	7,101,021	11,527,095	7,943,956	3,633,928	11,577,885	23,104,980
GARAY	435,229	446,467	881,696	2,027,775	925,735	2,953,509	3,835,206
GENERAL LOPEZ	11,312,787	14,655,541	25,968,328	18,468,570	8,439,930	26,908,500	52,876,828
GENERAL OBLIGADO	3,780,310	5,825,352	9,605,662	16,046,308	7,335,130	23,381,438	32,987,100
IRIONDO	4,356,142	4,721,563	9,077,705	7,409,531	3,388,900	10,798,430	19,876,135
LA CAPITAL	15,379,888	22,639,806	38,019,694	47,425,709	21,665,235	69,090,944	107,110,638
LAS COLONIAS	3,703,711	6,973,214	10,676,925	11,091,246	5,068,225	16,159,472	26,836,396
9 DE JULIO	876,578	1,011,589	1,888,167	3,492,434	1,597,304	5,089,738	6,977,905
ROSARIO	46,195,684	60,994,040	107,189,724	129,094,883	58,988,977	188,083,860	295,273,584
SAN CRISTOBAL	2,729,200	3,749,975	6,479,175	8,476,546	3,880,657	12,357,203	18,836,377
SAN JAVIER	704,077	674,153	1,378,230	3,306,427	1,510,374	4,816,800	6,195,030
SAN JERONIMO	2,802,365	4,037,006	6,839,371	8,834,992	4,036,621	12,871,613	19,710,984
SAN JUSTO	1,552,010	2,023,067	3,575,077	4,476,018	2,039,348	6,515,366	10,090,444
SAN LORENZO	6,670,099	8,010,341	14,680,440	17,744,687	8,107,591	25,852,278	40,532,718
SAN MARTIN	2,801,073	5,075,415	7,876,488	8,545,639	3,902,717	12,448,357	20,324,845
VERA	1,213,291	1,300,109	2,513,400	5,984,055	2,734,366	8,718,421	11,231,821
TOTAL	122,719,671	171,657,631	294,377,301	330,960,410	151,231,990	482,192,400	776,569,701

FUENTE:

Cifras provisorias suministradas por la Administración Provincial de Impuestos (Coparticipación Directa e Indirecta)

PROVINCIA DE SANTA FE*ESTUDIO SOBRE LA COPARTICIPACION A MUNICIPALIDADES Y COMUNAS - AÑO 2006*

RESUMEN POR DEPARTAMENTOS - Participación relativa por impuesto

DEPARTAMENTO	DIRECTA			INDIRECTA			TOTAL
	Inmobiliario	Patente	Subtotal	Régimen Federal	Ingresos Brutos	Subtotal	
BELGRANO	2.19%	2.20%	2.20%	1.94%	1.94%	1.94%	2.04%
CASEROS	3.94%	3.93%	3.94%	2.16%	2.16%	2.16%	2.83%
CASTELLANOS	5.10%	6.92%	6.16%	5.14%	5.14%	5.14%	5.53%
CONSTITUCION	3.61%	4.14%	3.92%	2.40%	2.40%	2.40%	2.98%
GARAY	0.35%	0.26%	0.30%	0.61%	0.61%	0.61%	0.49%
GENERAL LOPEZ	9.22%	8.54%	8.82%	5.58%	5.58%	5.58%	6.81%
GENERAL OBLIGADO	3.08%	3.39%	3.26%	4.85%	4.85%	4.85%	4.25%
IRIONDO	3.55%	2.75%	3.08%	2.24%	2.24%	2.24%	2.56%
LA CAPITAL	12.53%	13.19%	12.92%	14.33%	14.33%	14.33%	13.79%
LAS COLONIAS	3.02%	4.06%	3.63%	3.35%	3.35%	3.35%	3.46%
9 DE JULIO	0.71%	0.59%	0.64%	1.06%	1.06%	1.06%	0.90%
ROSARIO	37.64%	35.53%	36.41%	39.01%	39.01%	39.01%	38.02%
SAN CRISTOBAL	2.22%	2.18%	2.20%	2.56%	2.57%	2.56%	2.43%
SAN JAVIER	0.57%	0.39%	0.47%	1.00%	1.00%	1.00%	0.80%
SAN JERONIMO	2.28%	2.35%	2.32%	2.67%	2.67%	2.67%	2.54%
SAN JUSTO	1.26%	1.18%	1.21%	1.35%	1.35%	1.35%	1.30%
SAN LORENZO	5.44%	4.67%	4.99%	5.36%	5.36%	5.36%	5.22%
SAN MARTIN	2.28%	2.96%	2.68%	2.58%	2.58%	2.58%	2.62%
VERA	0.99%	0.76%	0.85%	1.81%	1.81%	1.81%	1.45%
TOTAL	100.00%	100.00%	100.00%	100.00%	100.00%	100.00%	100.00%

FUENTE:

Cifras provisorias suministradas por la Administración Provincial de Impuestos (Coparticipación Directa e Indirecta)

PROVINCIA DE SANTA FE**ESTUDIO SOBRE LA COPARTICIPACION A MUNICIPALIDADES Y COMUNAS***Transferencias nominales 2006 - Cifras en valores constantes de Diciembre de 2006***Coparticipación Anual Por Habitante por Departamento**

DEPARTAMENTO	2.006		
	Copartic. En Pesos	Pobl.-Proyec. IPEC	Copart. Por Hab. En \$
BELGRANO	16,348,771	43,001	380.20
CASEROS	22,704,006	82,397	275.54
CASTELLANOS	44,302,416	173,616	255.17
CONSTITUCION	23,844,879	85,572	278.65
GARAY	3,958,022	21,319	185.66
GRAL.LOPEZ	54,570,120	189,221	288.39
GRAL.OBLIGADO	34,043,457	175,163	194.35
IRIONDO	20,512,635	67,256	304.99
LA CAPITAL	110,540,678	528,876	209.01
LAS COLONIAS	27,695,787	100,470	275.66
9 DE JULIO	7,201,361	28,944	248.80
ROSARIO	304,729,230	1,216,316	250.53
SAN CRISTOBAL	19,439,581	66,971	290.27
SAN JAVIER	6,393,416	31,463	203.20
SAN JERONIMO	20,342,196	80,753	251.91
SAN JUSTO	10,413,573	41,977	248.08
SAN LORENZO	41,830,711	149,280	280.22
SAN MARTIN	20,975,714	63,388	330.91
VERA	11,591,501	53,274	217.58
TOTAL	801,438,055	3,199,257	250.51

Fuente:

- Población: IPEC - : Estimada en f(x) de la tasa intercensal año 1991-2001

- Coparticipación: Administración Provincial de Impuestos (cifras provisorias)

PROVINCIA DE SANTA FE
Coparticipación Anual Per Cápita por Departamento,
en pesos constantes-año 2006

